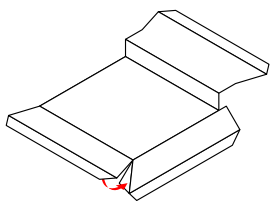


紙でつくる 手塚治虫 キャラクターズ

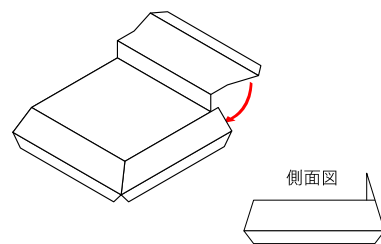
ディスプレイスタンド

『紙でつくる手塚治虫キャラクターズ(集文社刊)』収録の、レオ・ピノコ・火の鳥・アトム専用のディスプレイスタンドです。このファイルをハードディスクに保存した後、厚口のプリンター用紙(0.2~0.25ミリ程度)に出力し、右の図にしたがって組み立ててください。道具や記号の説明は本紙を参照してください。

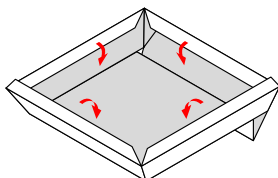
A 台座を切り取り、前面をのりづけします。



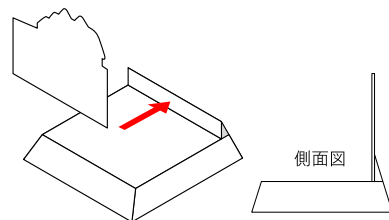
B 背面をのりづけします。



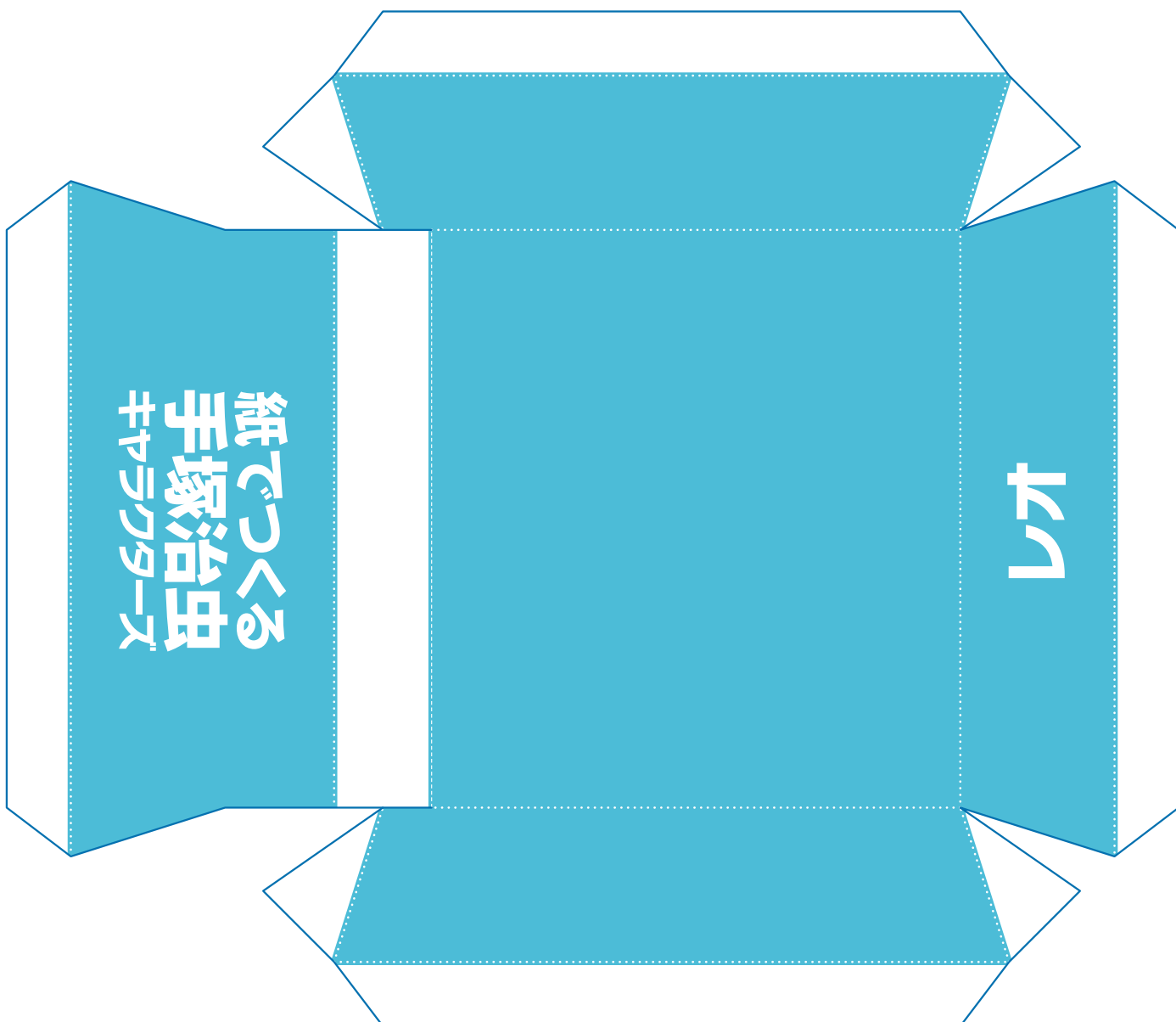
C 強度を増すために、裏返して、4辺を内側に折り返してのりづけします。

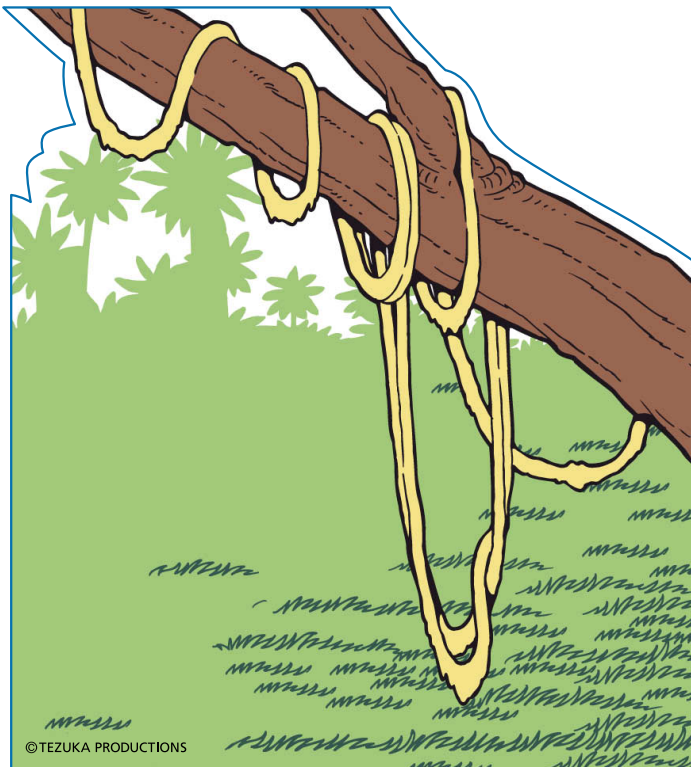
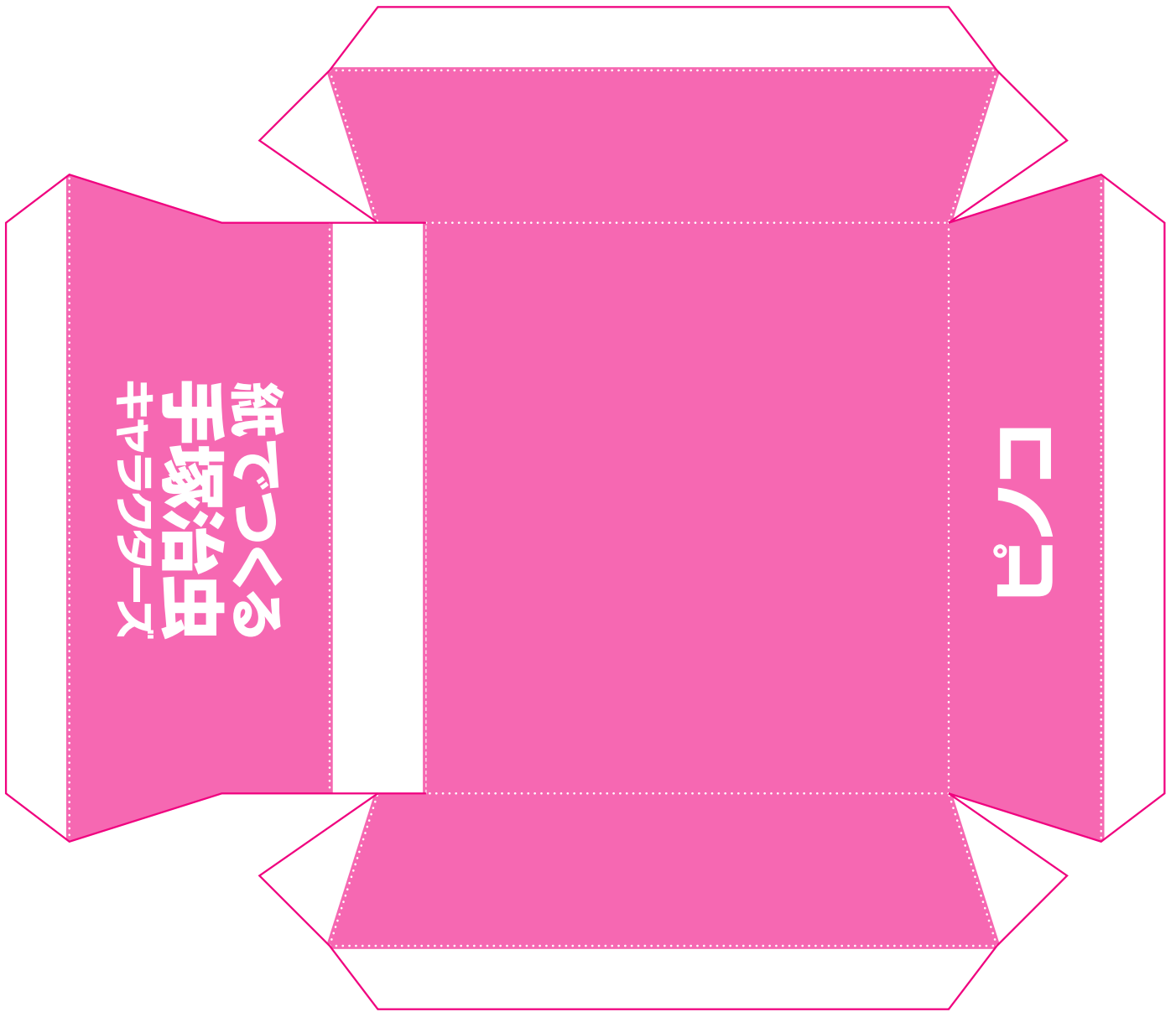


D 背景を貼りつけて完成です。あらかじめ厚紙に貼りつけておくと、よりしっかりと仕上がります。

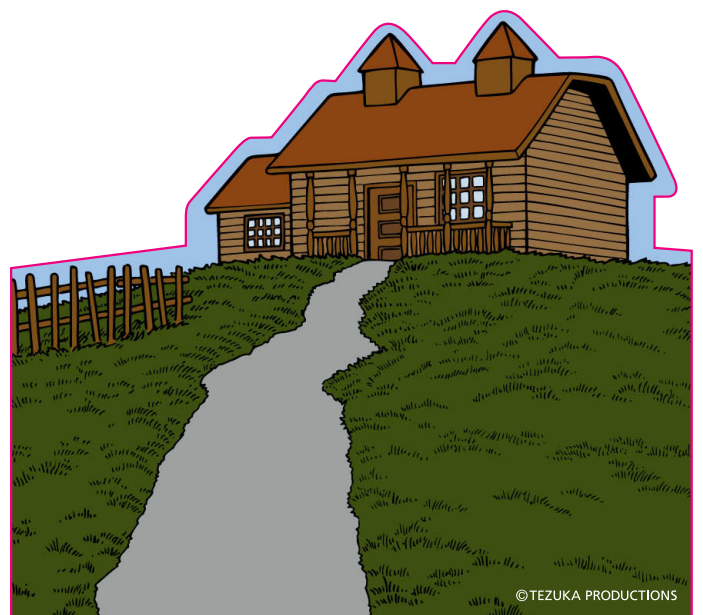


©TEZUKA PRODUCTIONS





レオ背景



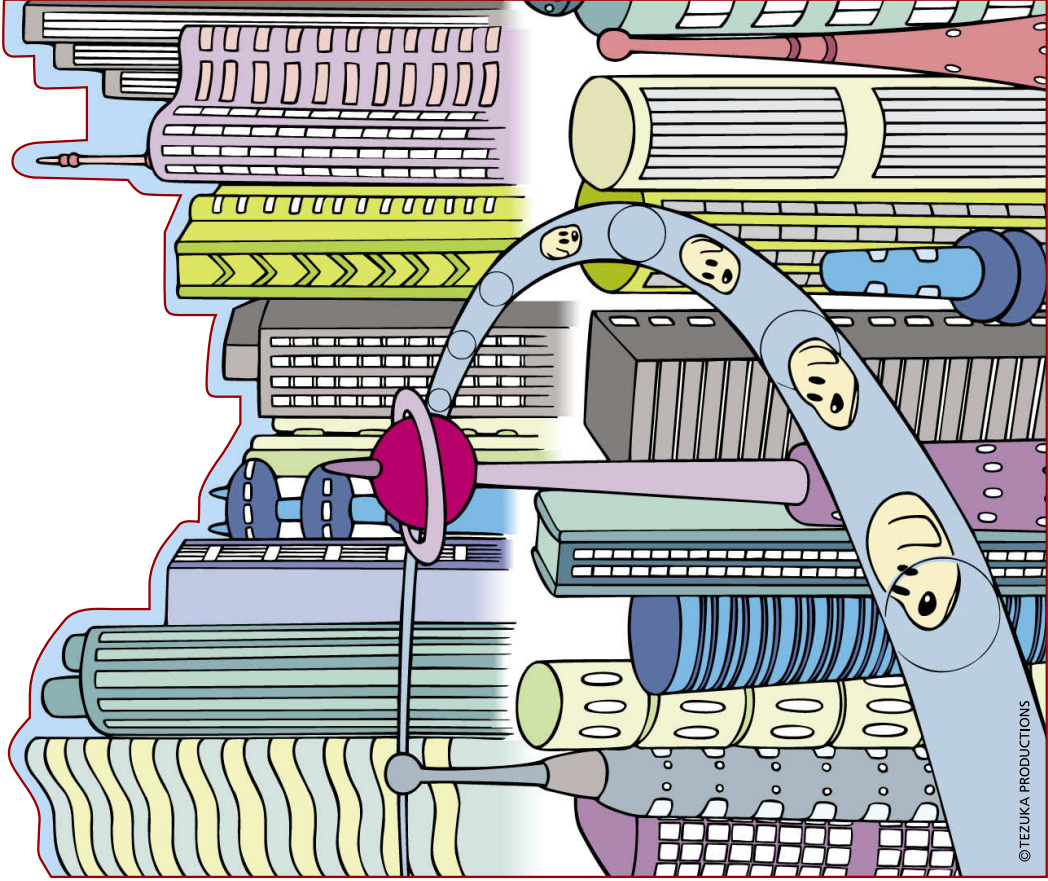
ピノコ背景

紙でつくる
手塚治虫
キャラクターズ

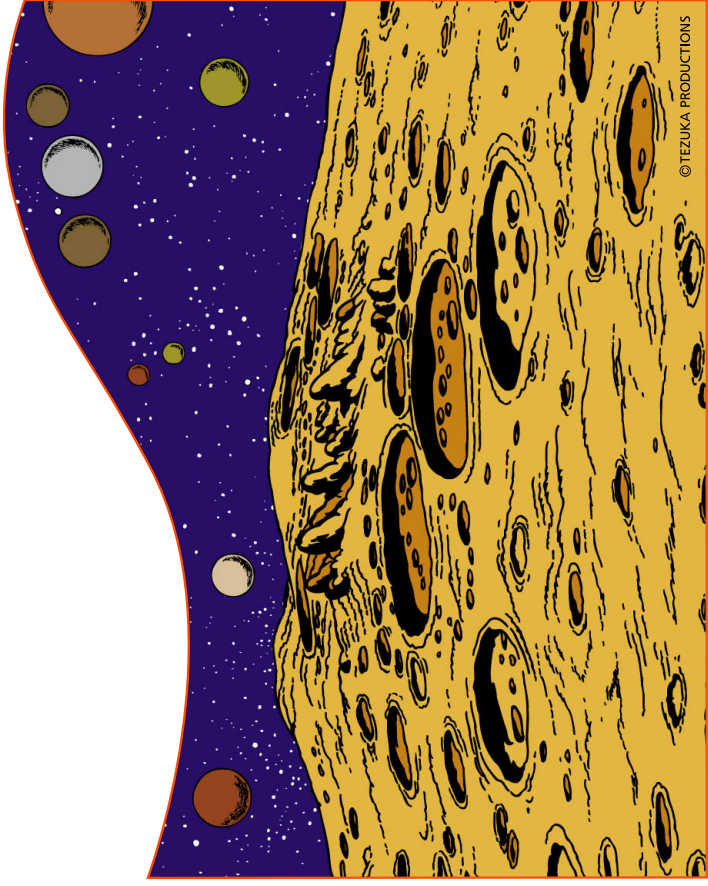
火の鳥

紙でつく
手塚治虫
キャラクター

アトム



アトム背景



火の鳥背景